



XXXII LICEUM
OGÓLNOKSZTAŁCĄCE
IM. H. POŚWIATOWSKIEJ
W ŁODZI

OFERTA
EDUKACYJNA
2025/2026

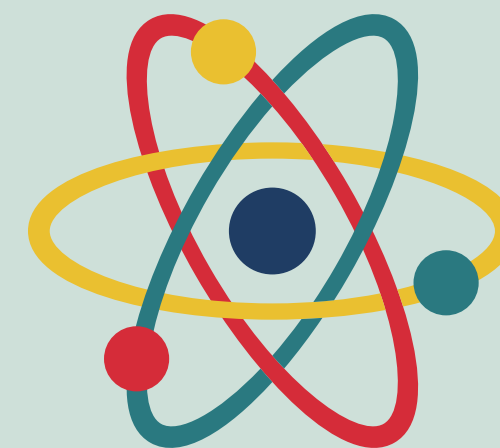
KLASA 0H WSTĘPNA Z JEZYKIEM HISZPAŃSKIM

- **Przedmioty z rozszerzonym programem nauczania (od klasy I):**
język hiszpański (poziom dwujęzyczny), język angielski, geografia
- **Języki obce**
I język: hiszpański
II język: angielski
- **Przedmioty uwzględniane w procesie rekrutacji:**
język polski, matematyka, geografia, język angielski, wyniki testu predyspozycji



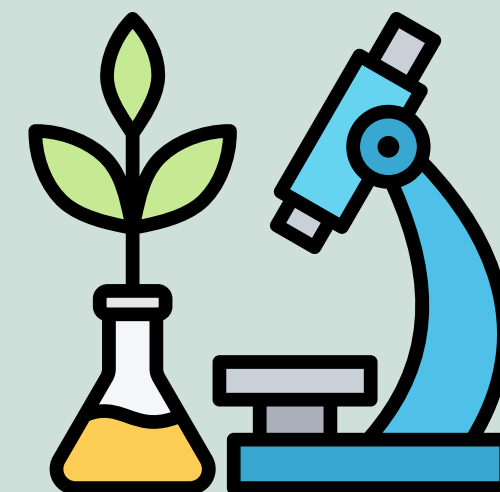
KLASA 1A MATEMATYCZNO- FIZYCZNA

- **Przedmioty z rozszerzonym programem nauczania:**
matematyka, fizyka, język angielski
- **Języki obce**
I język : angielski
II język do wyboru : francuski, hiszpański, niemiecki, rosyjski
- **Przedmioty uwzględniane w procesie rekrutacji:**
język polski, matematyka, fizyka, język angielski



KLASA 1B BIOLOGICZNO- CHEMICZNA

- **Przedmioty z rozszerzonym programem nauczania:**
biologia, chemia, matematyka
- **Języki obce**
I język : angielski
II język do wyboru : francuski, hiszpański, niemiecki, rosyjski
- **Przedmioty uwzględniane w procesie rekrutacji:**
język polski, matematyka, biologia, chemia



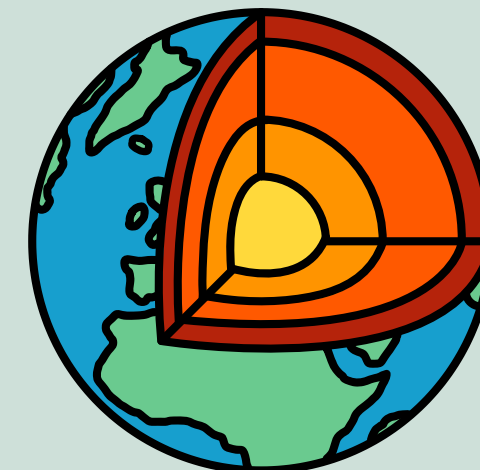
KLASA 1C HUMANISTYCZNA

- **Przedmioty z rozszerzonym programem nauczania:**
język polski, historia, WOS
- **Języki obce**
I język : angielski
II język do wyboru : francuski, hiszpański, niemiecki, rosyjski
- **Przedmioty uwzględniane w procesie rekrutacji:**
język polski, matematyka, historia, WOS



KLASA 1D GEOGRAFICZNA

- **Przedmioty z rozszerzonym programem nauczania:**
matematyka, geografia, język angielski
- **Języki obce**
I język : angielski
II język do wyboru : francuski, hiszpański, niemiecki, rosyjski
- **Przedmioty uwzględniane w procesie rekrutacji:**
język polski, matematyka, język angielski, geografia



KLASA 1H DWUJĘZYCZNA Z JĘZYKIEM HISZPAŃSKIM

(dla absolwentów klasy
wstępnej 0H)

- **Przedmioty z rozszerzonym programem nauczania:**
język hiszpański (poziom dwujęzyczny), język angielski, geografia
- **Języki obce**
I język: hiszpański
II język: angielski
- **Przedmioty uwzględniane w procesie rekrutacji:**
język polski, matematyka, geografia, język angielski, wyniki testu kompetencji



KLASA WSTĘPNA OH

- 5 lat nauki
- uczymy hiszpańskiego od zera (18 godzin w tygodniu)
- rozszerzenia i przedmioty ogólnokształcące od I klasy
- test predyspozycji językowych to jeden z elementów rekrutacji



KLASA 1H DWUJĘZYCZNA

- 4 lata nauki
- znajomość hiszpańskiego warunkiem przyjęcia do klasy (test kompetencji)
- przedmioty dodatkowe po hiszpańsku: literatura, geografia, historia
- matura polska i hiszpańska



JĘZYKI OBCE W XXXII LO

- **angielski** – pierwszy język obcy, nauczany na poziomie podstawowym albo rozszerzonym
- **hiszpański, francuski, niemiecki, rosyjski** – drugi język do wyboru, nauczany od podstaw albo jako kontynuacja ze szkoły podstawowej
- w klasach **dwujęzycznych** pierwszym językiem obcym jest **hiszpański** (nauczany dwujęzycznie), drugim jest **angielski** (nauczany na poziomie rozszerzonym)



INFRASTRUKTURA

- **bogate zaplecze sportowe** – basen, dwie sale gimnastyczne, orlik, boiska zewnętrzne, siłownia
- **stołówka** – własna kuchnia
- bogato wyposażona **biblioteka**
- **sale** wyposażone w rzutniki, tablice i monitory interaktywne



ZDROWIE I POMOC PSYCHOLOGICZNO-PEDAGOGICZNA

- psycholog, pedagog, pedagog specjalny
- opieka pielęgniarska
- gabinet dentystyczny



ZAPLECZE SPORTOWE



DNI OTWARTE

21 marca i 7 kwietnia

godz. 16:00 – 19:00



TEST PREDYSPOZYCJI DO KLASY WSTĘPNEJ OH

3 czerwca

godz. 14:00



TEST KOMPETENCJI DO KLASY 1H DWUJĘZYCZNEJ



3 czerwca
godz. 12:00





**PRZYJDŹ, ZOBACZ, ZOSTAŃ
ZAPRASZAMY**



**XXXII Liceum
Ogólnokształcące
im. Haliny Poświatowskiej w Łodzi
ul. Piotra Czajkowskiego 14,
92-511 Łódź**

Email: kontakt@zso1.elodz.edu.pl

tel. 42 673 01 25, 42 673 32 75

www.lo32lodz.pl

Facebook: /lo32lodz

Instagram: /lo32lodz

Tik tok: @lo32lodz

Youtube: yt.lo32lodz.pl