



# XXXII LICEUM OGÓLNOKSZTAŁCĄCE IM. H. POŚWIATOWSKIEJ W ŁODZI

## KLASA WSTĘPNA OH Z JĘZYKIEM HISPZAŃSKIM

Klasa pod patronatem Ambasady Królestwa Hiszpanii na mocy umowy międzypaństwowej z 2002r.



### O klasie

- 18 godzin języka hiszpańskiego tygodniowo
- 2 godziny matematyki
- 2 godziny języka polskiego
- 3 godziny wf
- realizacja rozszerzeń od klasy pierwszej
- przygotowanie do nauki w klasie pierwszej dwujęzycznej oraz do realizacji przedmiotów kierunkowych w języku hiszpańskim
- koło teatralne
- wycieczka do Hiszpanii
- organizacja i udział w konkursach
- spotkania z przedstawicielami Ambasad, organizacja i udział w sesjach naukowych

### Po maturze

#### • MATURA DWUJĘZYCZNA

Przedmioty zdawane na poziomie dwujęzycznym dają lepsze przeliczniki na studia niż przedmioty zdawane na poziomie rozszerzonym.

#### • KIERUNKI STUDIÓW

- studia filologiczne, lingwistyczne, translatorskie, kulturoznawcze
- kierunki związane z aktorstwem, muzyką, produkcją filmową i telewizyjną
- studia politologiczne, prawnicze, ekonomiczne, geograficzne, turystyczne, zarządzanie, stosunki międzynarodowe
- przygotowanie do dalszego kształcenia na kierunkach z wykładowym językiem obcym



#### ROZSZERZENIA

- język hiszpański (poziom dwujęzyczny)
- język angielski
- geografia



#### JĘZYKI OBCE

I język: hiszpański  
(poziom dwujęzyczny)  
II język: angielski



#### PRZEDMIOTY UWZGLĘDNIANE PODZAS REKRUTACJI

- język polski
- matematyka
- język angielski
- geografia
- wynik testu predyspozycji

**DNI OTWARTE: 21 marca i 7 kwietnia w godz. 16:00 - 19:00**  
**TEST PREDYSPOZYCJI JĘZYKOWYCH: 3 czerwca, godz. 14:00**



**NASZA STRONA**  
<https://lo32lodz.pl/>



**ADRES**  
ul. P. Czajkowskiego 14  
92-511 Łódź



**TELEFON**  
42 673-01-25

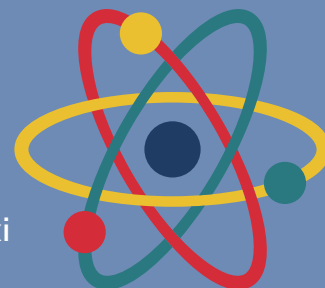


**EMAIL**  
kontakt@zso1.elodz.edu.pl



# XXXII LICEUM OGÓLNOKSZTAŁCĄCE IM. H. POŚWIATOWSKIEJ W ŁODZI

## KLASA 1A MATEMATYCZNO-FIZYCZNA



Klasa współpracuje z Wydziałem Fizyki Technicznej, Informatyki i Matematyki Stosowanej Politechniki Łódzkiej

### O klasie

- kształcenie kompetencji fizycznych, matematycznych, informatycznych, językowych
- koła zainteresowań z przedmiotów kierunkowych
- udział w konkursach i olimpiadach, m.in.: Turniej Młodych Fizyków, Olimpiada Fizyczna, Olimpiada Języka Angielskiego z elementami technicznymi *LangTECH*, Wojewódzki Konkurs Techniczny, Wojewódzki Konkurs *Matematyczna piramida*, konkurs *Matematyka moja pasja*
- udział w *Łódzkich Dniach Informatyki*

### Po maturze

- matematyka, fizyka, astronomia
- architektura, inżynieria budownictwa
- kierunki związane z ekonomią, zarządzaniem, logistyką, technologią przemysłową
- automatyka i robotyka, mechatronika, elektrotechnika
- informatyka, telekomunikacja, IT, cyberbezpieczeństwo, grafika komputerowa, programowanie



#### ROZSZERZENIA

- matematyka
- fizyka
- język angielski



#### JĘZYKI OBCE

- I język: angielski  
II język: do wyboru
- hiszpański
  - niemiecki
  - francuski
  - rosyjski



#### PRZEDMIOTY UWZGLĘDNIANE PODZAS REKRUTACJI

- język polski
- matematyka
- język angielski
- fizyka

### DNI OTWARTE:

21 marca i 7 kwietnia w godz. 16:00 - 19:00



**NASZA STRONA**  
<https://lo32lodz.pl/>



**ADRES**  
ul. P. Czajkowskiego 14  
92-511 Łódź



**TELEFON**  
42 673-01-25



**EMAIL**  
[kontakt@zso1.elodz.edu.pl](mailto:kontakt@zso1.elodz.edu.pl)



# XXXII LICEUM OGÓLNOKSZTAŁCĄCE IM. H. POŚWIATOWSKIEJ W ŁODZI

## KLASA 1B BIOLOGICZNO-CHEMICZNA

Klasa pod patronatem Wydziału Inżynierii Procesowej i Ochrony Środowiska Politechniki Łódzkiej



### O klasie

- znakomicie wyposażone pracownie dzięki Funduszowi Ochrony Środowiska
- organizacja i udział w sesjach naukowych – promocja zdrowia
- organizacja wystaw, m. in: grzybów i roślin zielonych
- udział w lekcjach terenowych (Las Łagiewnicki, Ogród Botaniczny, Ogród Zoologiczny) i zajęciach laboratoryjnych UŁ
- udział w zajęciach *Akademii ciekawej chemii* na Wydziale Chemii UŁ
- udział w konkursach i olimpiadach, m.in.: konkurs wiedzy o HIV i AIDS, Olimpiada Promocji Zdrowia, Olimpiada Ekologiczna

### Po maturze

- medycyna, stomatologia, weterynaria
- analityka medyczna, weterynaryjna, biotechnologia, farmacja
- pielęgniarstwo, ratownictwo medyczne, fizjoterapia
- inżynieria medyczna, biomedyczna i farmaceutyczna
- chemia, toksykologia sądowa
- zdrowie publiczne i epidemiologia
- zarządzanie w ochronie zdrowia
- żywienie człowieka i dietetyka



#### ROZSZERZENIA

- biologia
- chemia
- matematyka



#### JĘZYKI OBCE

- I język: angielski  
II język: do wyboru
- hiszpański
  - niemiecki
  - francuski
  - rosyjski



#### PRZEDMIOTY UWZGLĘDNIANE PODZAS REKRUTACJI

- język polski
- matematyka
- biologia
- chemia

### DNI OTWARTE:

21 marca i 7 kwietnia w godz. 16:00 - 19:00



**NASZA STRONA**  
<https://lo32lodz.pl/>



**ADRES**  
ul. P. Czajkowskiego 14  
92-511 Łódź



**TELEFON**  
42 673-01-25



**EMAIL**  
kontakt@zso1.elodz.edu.pl



# XXXII LICEUM OGÓLNOKSZTAŁCĄCE IM. H. POŚWIATOWSKIEJ W ŁODZI

## KLASA 1C HUMANISTYCZNA

Klasa pod patronatem Wydziału  
Filozoficzno-Historycznego Uniwersytetu Łódzkiego



### O klasie

- warsztaty i prelekcje w ramach Młodzieżowej Akademii Filmowej
- spotkania z filmowcami i historykami kina – Wydział Kulturoznawstwa UŁ
- lekcje muzealne – ms2, Muzeum Miasta Łodzi, Muzeum Tradycji Niepodległościowych, Muzeum Archeologiczne
- udział w programach, wykładach i warsztatach UŁ: Zdolny uczeń, świetny student, Spacerkiem przez historię, Znam swoje prawa
- udział w programach edukacji prawnej i patriotycznej

### Po maturze

- studia filologiczne, dziennikarstwo i komunikacja społeczna
- kierunki z zakresu nauk społecznych: pedagogika, psychologia, socjologia
- studia politologiczne, prawnicze, administracja, stosunki międzynarodowe
- kulturoznawstwo, etnografia, etnologia, teatrologia, filmoznawstwo
- historia, bibliotekoznawstwo
- historia sztuki
- filozofia



#### ROZSZERZENIA

- język polski
- historia
- WOS



#### JĘZYKI OBCE

- I język: angielski  
II język: do wyboru
- hiszpański
  - niemiecki
  - francuski
  - rosyjski



#### PRZEDMIOTY UWZGLĘDNIANE PODZAS REKRUTACJI

- język polski
- matematyka
- historia
- WOS

### DNI OTWARTE:

21 marca i 7 kwietnia w godz. 16:00 - 19:00



**NASZA STRONA**  
<https://lo32lodz.pl/>



**ADRES**  
ul. P. Czajkowskiego 14  
92-511 Łódź



**TELEFON**  
42 673-01-25



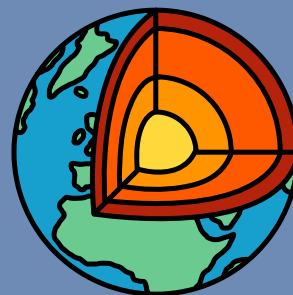
**EMAIL**  
[kontakt@zso1.elodz.edu.pl](mailto:kontakt@zso1.elodz.edu.pl)



# XXXII LICEUM OGÓLNOKSZTAŁCĄCE IM. H. POŚWIATOWSKIEJ W ŁODZI

## KLASA 1D GEOGRAFICZNA

Klasa pod patronatem Wydziału Nauk Geograficznych  
Uniwersytetu Łódzkiego



### O klasie

- lekcje terenowe, wycieczki krajoznawcze
- udział w zajęciach na Wydziale Nauk Geograficznych UŁ i PŁ
- ćwiczenia i warsztaty w Muzeum Geologicznym UŁ
- udział w targach *Interstone* (geologia, geomorfologia)
- wykłady, sympozja i sesje na wyższych uczelniach – Festiwal Nauki i Techniki
- spotkania organizowane przez UŁ i PTG
- udział w projekcie *Ogarnij gegrę*
- udział w Wielkiej Lekcji Geografii organizowanej w ramach Explorers Festival

### Po maturze

- studia na kierunkach geodezyjnych, geologicznych, geograficznych
- archeologia, etnografia, gospodarka przestrzenna, architektura krajobrazu
- kierunki ekonomiczne i menadżerskie – zarządzanie, rachunkowość, finanse; handel zagraniczny
- hotelarstwo i turystyka
- studia związane z zarządzaniem zasobami ludzkimi



#### ROZSZERZENIA

- matematyka
- geografia
- język angielski



#### JĘZYKI OBCE

- I język: angielski  
II język: do wyboru
- hiszpański
  - niemiecki
  - francuski
  - rosyjski



#### PRZEDMIOTY UWZGLĘDNIANE PODZAS REKRUTACJI

- język polski
- matematyka
- język angielski
- geografia

### DNI OTWARTE:

21 marca i 7 kwietnia w godz. 16:00 - 19:00



**NASZA STRONA**  
<https://lo32lodz.pl/>



**ADRES**  
ul. P. Czajkowskiego 14  
92-511 Łódź



**TELEFON**  
42 673-01-25



**EMAIL**  
[kontakt@zso1.elodz.edu.pl](mailto:kontakt@zso1.elodz.edu.pl)



# XXXII LICEUM OGÓLNOKSZTAŁCĄCE IM. H. POŚWIATOWSKIEJ W ŁODZI

## KLASA 1H DWUJĘZYCZNA Z JĘZYKIEM HISZPAŃSKIM



Klasa pod patronatem Ambasady Królestwa Hiszpanii na mocy umowy między państwowej z 2002r.

### O klasie

- wykwalifikowana kadra z Polski i Hiszpanii
- dodatkowe przedmioty nauczane po hiszpańsku: literatura, geografia Hiszpanii, historia Hiszpanii
- matura hiszpańska - *Título de Bachiller*
- teatr hiszpański
- konkursy literackie, filmowe, radiowe, teatralne, translatorskie, fotograficzne
- sesje naukowe, wykłady, spotkania z przedstawicielami Ambasad
- wycieczka do Hiszpanii
- dla chętnych - egzaminy językowe DELE
- dla najlepszych - stypendia na uczelniach w Hiszpanii

### Po maturze

#### • MATURA DWUJĘZYCZNA

Przedmioty zdawane na poziomie dwujęzycznym dają lepsze przeliczniki na studia niż przedmioty zdawane na poziomie rozszerzonym.

#### • KIERUNKI STUDIÓW

- studia filologiczne, lingwistyczne, translatorskie, kulturoznawcze
- kierunki związane z aktorstwem, muzyką, produkcją filmową i telewizyjną
- studia politologiczne, prawnicze, ekonomiczne, geograficzne, turystyczne, zarządzanie, stosunki międzynarodowe
- przygotowanie do dalszego kształcenia na kierunkach z wykładowym językiem obcym w Polsce i za granicą



#### ROZSZERZENIA

- język hiszpański (poziom dwujęzyczny)
- język angielski
- geografia



#### JĘZYKI OBCE

I język: hiszpański  
(poziom dwujęzyczny)  
II język: angielski



#### PRZEDMIOTY UWZGLĘDNIANE PODZAS REKRUTACJI

- język polski
- matematyka
- język angielski
- geografia
- wyniki testu kompetencji

**DNI OTWARTE: 21 marca i 7 kwietnia w godz. 16:00 - 19:00**

**TEST KOMPETENCJI JĘZYKOWYCH: 3 czerwca, godz. 12:00**



**NASZA STRONA**  
<https://lo32lodz.pl/>



**ADRES**  
ul. P. Czajkowskiego 14  
92-511 Łódź



**TELEFON**  
42 673-01-25



**EMAIL**  
[kontakt@zso1.elodz.edu.pl](mailto:kontakt@zso1.elodz.edu.pl)