



XXXII LICEUM OGÓLNOKSZTAŁCĄCE IM. H. POŚWIATOWSKIEJ W ŁODZI

KLASA WSTĘPNA OH Z JĘZYKIEM HISZPAŃSKIM

Klasa pod patronatem Ambasady Królestwa Hiszpanii na mocy umowy międzypaństwowej z 2002r.



O klasie

- 18 godzin języka hiszpańskiego w tygodniu
- 2 godziny matematyki
- 2 godziny języka polskiego
- 3 godziny wf
- realizacja rozszerzeń od klasy pierwszej
- przygotowanie do nauki w klasie pierwszej dwujęzycznej oraz do realizacji przedmiotów kierunkowych w języku hiszpańskim
- koło dziennikarskie
- teatr hiszpański
- wycieczka do Hiszpanii
- olimpiady i konkursy
- spotkania z przedstawicielami Ambasad, organizacja i udział w sesjach naukowych

Po maturze

• MATURA DWUJĘZYCZNA

Przedmioty zdawane na poziomie dwujęzycznym dają lepsze przeliczniki na studia niż przedmioty zdawane na poziomie rozszerzonym.

• KIERUNKI STUDIÓW

- Studia filologiczne, lingwistyczne, translatorskie, kulturoznawcze
- kierunki związane z aktorstwem, muzyką, produkcją filmową i telewizyjną
- studia politologiczne, prawnicze, ekonomiczne, geograficzne, turystyczne, zarządzanie, stosunki międzynarodowe
- przygotowanie do dalszego kształcenia na kierunkach z wykładowym językiem obcym



ROZSZERZENIA

- język hiszpański (poziom dwujęzyczny)
- język angielski
- geografia



JĘZYKI OBCE

I język: hiszpański (poziom dwujęzyczny)
II język: angielski (poziom rozszerzony)



PRZEDMIOTY UWZGLĘDNIANE PODCZAS REKRUTACJI

- język polski
- matematyka
- język angielski
- geografia
- wynik testu predyspozycji

DNI OTWARTE: 22 marca i 15 kwietnia w godz. 16:00 - 19:00
TEST PREDYSPOZYCJI JĘZYKOWYCH: 4 czerwca, godz. 14:00



NASZA STRONA
<https://lo32lodz.pl/>



ADRES
ul. P. Czajkowskiego 14
92-511 Łódź



TELEFON
42 673-01-25



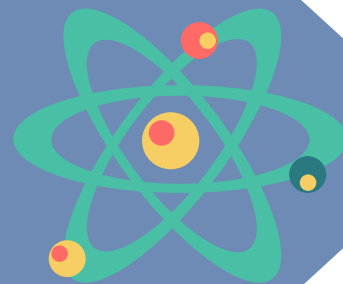
EMAIL
kontakt@zso1.elodz.edu.pl



XXXII LICEUM OGÓLNOKSZTAŁCĄCE IM. H. POŚWIATOWSKIEJ W ŁODZI

KLASA 1A GRUPA 1 - POLITECHNICZNA

Klasa współpracuje z Wydziałem Fizyki Technicznej, Informatyki i Matematyki Stosowanej Politechniki Łódzkiej



O klasie

- kształcenie kompetencji fizycznych, matematycznych, informatycznych, językowych
- udział w konkursach i olimpiadach, m.in.: Turniej Młodych Fizyków, Olimpiada Fizyczna, Olimpiada Języka Angielskiego z elementami technicznymi *LangTECH*, Wojewódzki Konkurs Techniczny, Wojewódzki Konkurs *Matematyczna piramida*, konkurs *Matematyka moja pasja*
- udział w *Łódzkich Dniach Informatyki*
- koło informatyczne

Po maturze

- matematyka, fizyka, astronomia
- architektura, inżynieria budownictwa
- kierunki związane z ekonomią, zarządzaniem, logistyką, technologią przemysłową
- automatyka i robotyka, mechatronika, elektrotechnika
- informatyka, telekomunikacja, IT, cyberbezpieczeństwo, grafika komputerowa, programowanie



ROZSZERZENIA

- matematyka
- fizyka
- język angielski



JĘZYKI OBCE

- I język: angielski
II język: do wyboru
- hiszpański
 - niemiecki
 - francuski
 - rosyjski



PRZEDMIOTY UWZGLĘDNIANE PODZAS REKRUTACJI

- język polski
- matematyka
- język angielski
- fizyka

DNI OTWARTE:

22 marca i 15 kwietnia w godz. 16:00 - 19:00



NASZA STRONA
<https://lo32lodz.pl/>



ADRES
ul. P. Czajkowskiego 14
92-511 Łódź



TELEFON
42 673-01-25



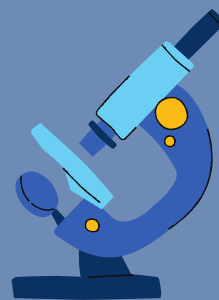
EMAIL
kontakt@zso1.elodz.edu.pl



XXXII LICEUM OGÓLNOKSZTAŁCĄCE IM. H. POŚWIATOWSKIEJ W ŁODZI

KLASA 1A GRUPA 2 - MEDYCZNA

Klasa pod patronatem Wydziału Inżynierii Procesowej i Ochrony Środowiska Politechniki Łódzkiej



O klasie

- znakomicie wyposażone pracownie dzięki Funduszowi Ochrony Środowiska
- organizacja i udział w sesjach naukowych – promocja zdrowia
- organizacja wystaw, m. in: grzybów i roślin zielonych
- udział w lekcjach terenowych (Las Łągiwnicki, Ogród Botaniczny, Ogród Zoologiczny) i zajęciach laboratoryjnych UŁ
- udział w zajęciach *Akademii ciekawej chemii* na Wydziale Chemii UŁ
- udział w konkursach i olimpiadach, m.in.: konkurs wiedzy o HIV i AIDS, Olimpiada Promocji Zdrowia, Olimpiada Ekologiczna

Po maturze

- medycyna, stomatologia, weterynaria
- analityka medyczna, weterynaryjna, biotechnologia, farmacja
- pielęgniarstwo, ratownictwo medyczne, fizjoterapia
- inżynieria medyczna, biomedyczna i farmaceutyczna
- chemia, toksykologia sądowa
- zdrowie publiczne i epidemiologia
- zarządzanie w ochronie zdrowia
- żywienie człowieka i dietetyka



ROZSZERZENIA

- biologia
- chemia
- matematyka



JĘZYKI OBCE

- I język: angielski
II język: do wyboru
- hiszpański
 - niemiecki
 - francuski
 - rosyjski



PRZEDMIOTY UWZGLĘDNIANE PODZAS REKRUTACJI

- język polski
- matematyka
- biologia
- chemia

DNI OTWARTE:

22 marca i 15 kwietnia w godz. 16:00 - 19:00



NASZA STRONA
<https://lo32lodz.pl/>



ADRES
ul. P. Czajkowskiego 14
92-511 Łódź



TELEFON
42 673-01-25



EMAIL
kontakt@zso1.elodz.edu.pl



XXXII LICEUM OGÓLNOKSZTAŁCĄCE IM. H. POŚWIATOWSKIEJ W ŁODZI

KLASA 1B TURYSTYCZNO - PRAWNA

Nowy profil w naszej szkole



O klasie

- lekcje terenowe, wycieczki krajoznawcze
- ćwiczenia i warsztaty w Muzeum Geologicznym Uł oraz ms2, Muzeum Miasta Łodzi, Muzeum Tradycji Niepodległościowych, Muzeum Archeologicznym
- wykłady, sympozja i sesje naukowe - Festiwal Nauki i Techniki, Zdolny uczeń - świetny student, Spacerkiem przez historię, Znam swoje prawa, edukacja prawna
- udział w projekcie *Ogarnij gegre*
- udział w Wielkiej Lekcji Geografii
- koło z WOS

Po maturze

- kierunki geodezyjne, geologia, geografia
- archeologia, etnografia, gospodarka przestrzenna, architektura krajobrazu
- kierunki ekonomiczne i menadżerskie - zarządzanie, rachunkowość, finanse; handel zagraniczny
- hotelarstwo i turystyka
- studia związane z zarządzaniem zasobami ludzkimi
- nauki społeczne: pedagogika, psychologia, socjologia
- politologia, prawo, administracja, stosunki międzynarodowe
- dziennikarstwo i komunikacja społeczna, kulturoznawstwo, historia sztuki, filozofia



ROZSZERZENIA

- matematyka
- geografia
- historia



JĘZYKI OBCE

- I język: angielski
II język: do wyboru
- hiszpański
 - niemiecki
 - francuski
 - rosyjski



PRZEDMIOTY UWZGLĘDNIANE PODCZAS REKRUTACJI

- język polski
- matematyka
- historia
- geografia

DNI OTWARTE:

22 marca i 15 kwietnia w godz. 16:00 - 19:00



NASZA STRONA
<https://lo32lodz.pl/>



ADRES
ul. P. Czajkowskiego 14
92-511 Łódź



TELEFON
42 673-01-25



EMAIL
kontakt@zso1.elodz.edu.pl



XXXII LICEUM OGÓLNOKSZTAŁCĄCE IM. H. POŚWIATOWSKIEJ W ŁODZI

KLASA 1H DWUJĘZYCZNA Z JĘZYKIEM HISPZAŃSKIM



Klasa pod patronatem Ambasady Królestwa Hiszpanii na mocy umowy między państwowej z 2002r.

O klasie

- wykwalifikowana kadra z Polski i Hiszpanii
- dodatkowe przedmioty nauczane po hiszpańsku: literatura, geografia Hiszpanii, historia Hiszpanii
- przygotowanie do matury hiszpańskiej - *Título de Bachiller*
- teatr hiszpański
- udział w olimpiadach i konkursach, m.in.: literackich: *Giner de los Ríos*, filmowych: *ELE en corto*; radiowych: *Radio en ELE*; teatralnych, translatorskich, fotograficznych
- sesje naukowe, spotkania z przedstawicielami Ambasad
- wycieczka do Hiszpanii
- koło kulturoznawcze

Po maturze

• MATURA DWUJĘZYCZNA

Przedmioty zdawane na poziomie dwujęzycznym dają lepsze przeliczniki na studia niż przedmioty zdawane na poziomie rozszerzonym.

• KIERUNKI STUDIÓW

- studia filologiczne, lingwistyczne, translatorskie, kulturoznawcze
- kierunki związane z aktorstwem, muzyką, produkcją filmową i telewizyjną
- studia politologiczne, prawnicze, ekonomiczne, geograficzne, turystyczne, zarządzanie, stosunki międzynarodowe
- przygotowanie do dalszego kształcenia na kierunkach z wykładowym językiem obcym



ROZSZERZENIA

- język hiszpański (poziom dwujęzyczny)
- język angielski
- geografia



JĘZYKI OBCE

I język: hiszpański (poziom dwujęzyczny)
II język: angielski (poziom rozszerzony)



PRZEDMIOTY UWZGLĘDNIANE PODCZAS REKRUTACJI

- język polski
- matematyka
- język angielski
- geografia
- wyniki testu kompetencji

DNI OTWARTE: 22 marca i 15 kwietnia w godz. 16:00 - 19:00

TEST KOMPETENCJI JĘZYKOWYCH: 4 czerwca, godz. 12:00



NASZA STRONA
<https://lo32lodz.pl/>



ADRES
ul. P. Czajkowskiego 14
92-511 Łódź

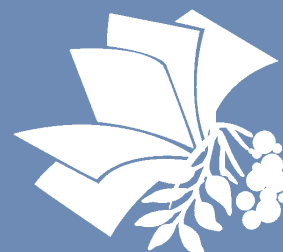


TELEFON
42 673-01-25



EMAIL
kontakt@zso1.elodz.edu.pl

XXXII LICEUM OGÓLNOKSZTAŁCĄCE IM. H. POŚWIATOWSKIEJ W ŁODZI



NASZA OFERTA



klasa wstępna
i klasa
dwujęzyczna
z językiem
hiszpańskim



rozszerzenia z
języków obcych,
przedmiotów
przyrodniczych,
ściśłych oraz
humanistycznych



zajęcia
dodatkowe
powiązane z
profilami klas



fakultety z
przedmiotów
maturalnych w
klasie IV



języki obce:
angielski,
hiszpański,
francuski,
niemiecki,
rosyjski



przygotowanie
do konkursów
i olimpiad
przedmiotowych



współpraca z UŁ,
PŁ i Ambasadą
Hiszpanii



sympozja,
wykłady, lekcje
terenowe,
warsztaty



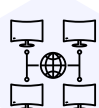
konkursy,
wyjazdy
i dodatkowe
zajęcia językowe



liczne imprezy
szkolne, szkolny
radiowęzeł



rozbudowana
infrastruktura
sportowa, basen,
siatkówka,
koszykówka i in.



zaplecze
dydaktyczne:
laboratoria, sale
komputerowe,
TIC, biblioteka



stołówka szkolna
z własną kuchnią



pedagog,
psycholog,
pielęgniarka,
stomatolog



dogodny dojazd:
autobus,
tramwaj, PKP



<https://lo32lodz.pl/>



[/lo32lodz](https://www.facebook.com/lo32lodz)



[/lo32lodz](https://www.instagram.com/lo32lodz)



[@lo32lodz](https://www.tiktok.com/@lo32lodz)



[yt.lo32lodz.pl](https://www.youtube.com/lo32lodz)



ADRES

ul. P. Czajkowskiego 14
92-511 Łódź



TELEFON

42 673-01-25



EMAIL

kontakt@zsol.elodz.edu.pl